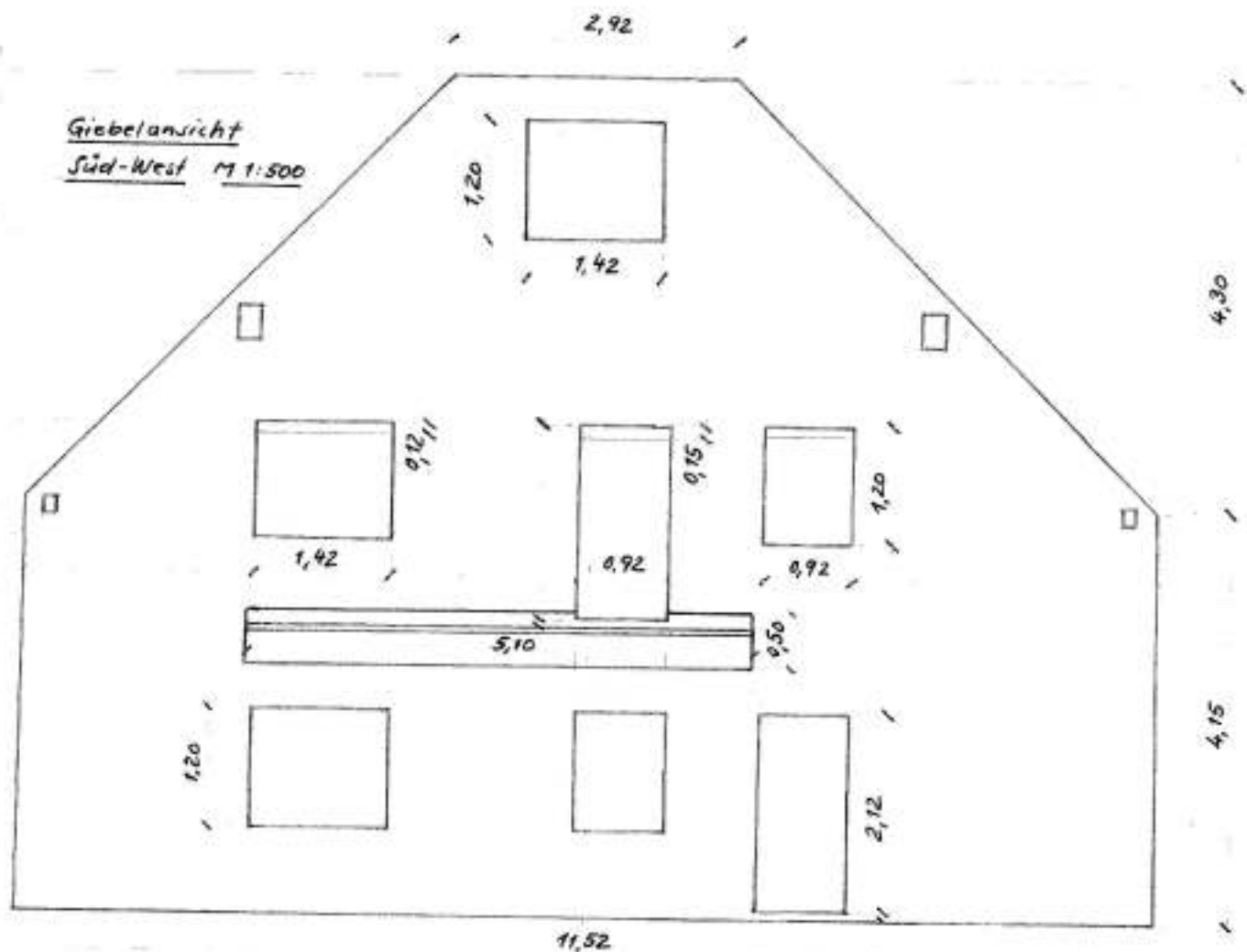


Sie haben mindestens 4 Möglichkeiten ein Aufmaß zu erstellen

- 1) Ein Foto per eMail schicken mit eingetragenen Maßen (wie Beispielfoto unten), eventuelle Erklärungen dazu im eMail-Text.
- 2) Das u. a. Foto schicken ohne Maßeintragungen und zusätzlich eine Skizze mit den Maßen als eMail-Anhänge schicken.
- 3) Das u. a. Foto ohne Maßeintragungen als eMail-Anhang und die Maße als Text in der eMail schicken.
- 4) Wenn Sie keine Möglichkeit haben ein Foto herzustellen, fertigen Sie einfach nur ein Skizze - so wie unten gezeigt - an.





Die obige Zeichnung kann man sich sparen, indem zum Foto einfach nur die Maße aufgeschrieben werden:

Breite unten: 11,52

Breite oben: 2,92

Höhe Erdgeschoß: 4,15

Höhe Dachgeschoß: 4,30

Fenster und Türen: (Breite x Höhe)

3 Stck. 1,42x1,20

2 Stck. 0,92x1,20

2 Stck. 0,92x2,12

Sonstiges:

Leibungstiefen aller Öffnungen = 0,12

Abzüglich Balkonplatte 5,10x0,50

Die rechte und linke Hausecke soll um einen 1/2-Stein um die geführt werden.

(Es können einheitlich alle Maßeinheiten benutzt werden)

Solche Aufzeichnungen wie unten gezeigt können Sie sich sparen, zum Einen ist das sehr viel Arbeit, zum Anderen kann unser Computer nichts damit anfangen.

Flächenberechnung

Giebel Süd-West

$$\begin{aligned}
 & 11,54 \times 4,15 + (5,77^2 - 1,46^2) - 2 \cdot (1,26 \times 1,19 + 0,77 \times 1,19 + 0,77 \times 2,11) - 1,19 \times 1,29 \\
 & - 5,70 \times 0,5 = 47,891 + (33,293 - 2,132) - 2(1,499 + 0,916 + 1,625) - 1,535 \\
 & - 2,555 = 47,891 + 31,161 - 2 \times 4,04 - 1,535 - 2,55 = 79,052 - 8,08 - 2,55 \\
 & = 79,052 - 12,17 = \underline{\underline{66,882 \text{ m}^2}}
 \end{aligned}$$

Hausansicht Süd-Ost

$$\begin{aligned}
 & 10,29 \times 4,15 + 1,34 \times \frac{6,7 + 5,6}{2} - 2(0,78 \times 1,19 + 0,74 \times 1,19) - 0,55 \times 1,19 = \\
 & 42,704 + 12,73 - 2(0,928 + 0,940) - 0,6545 = 55,434 - 3,736 - 0,6545 \\
 & = 55,434 - 4,391 = \underline{\underline{51,043 \text{ m}^2}}
 \end{aligned}$$

Giebel Nord-Ost

$$\begin{aligned}
 & 11,54 \times 4,15 + (5,77^2 - 1,46^2) - 0,4 \times 4,35 - 2(0,55 \times 0,89 + 0,77 \times 1,19 + \\
 & 1,27 \times 1,19) - 2,71 \times 0,89 - 0,52 \times 1,19 = 47,891 + 31,161 - 1,74 - 2(\\
 & 0,490 + 0,916 + 1,511) - 1,878 - 0,629 = 79,052 - 1,74 - 2 \cdot 2,917 - \\
 & 1,878 - 0,629 = 79,052 - 1,74 - 5,834 - 2,507 = \underline{\underline{68,971 \text{ m}^2}}
 \end{aligned}$$

$$\text{Summe: } 66,882 + 51,043 + 68,977 = \underline{\underline{186,896 \text{ m}^2}}$$

Hinzuzurechnen sind Verblendungsdecken für die Nord-West-Hausansicht:

$$2 \times b \left(\frac{4,15 + 4,55}{2} \right) = 2 \cdot b \cdot 4,35 = \underline{\underline{\text{m}^2}}$$

b = Breite der Eckverblendung an der Nord-West-Seite.